

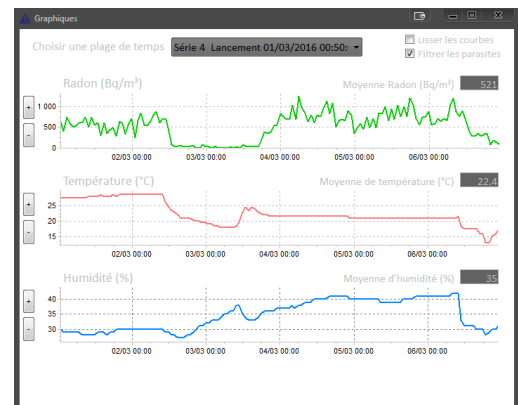


Moniteurs Radon AER2+ et AER2C

Pour une mesure **simple, rapide et précise** du radon dans un bâtiment.

Contrôlez vous-même la qualité de votre air intérieur avec **AER2+** et **AER2 Connecté**, moniteurs numériques temps réel pour la détection du radon^(*), un des polluants de l'habitat.

- ✓ Mesure radon **haute sensibilité**
- ✓ **Simplicité** d'utilisation
- ✓ Affichage des données en **temps réel**, intervalle de mesure réglable de 15 min à 4h
- ✓ Détection par photodiode, sensibilité typique 20 (Bq/m³) par (coups/heure)
- ✓ Emoticône pour indication du dépassement ou non des valeurs guides recommandées par les pouvoirs publics
- ✓ Moyenne cumulée sur 24 heures, 1 mois, longue durée
- ✓ Stockage et récupération des données via **USB**
- ✓ Mesure de température, humidité et pression atmosphérique
- ✓ Indicateur de qualité de l'air (Capteur CoV)
- ✓ Autonomie 1 mois (Batterie Lithium Ion rechargeable par USB)
- ✓ Conçu, développé, fabriqué et testé en **France**
- ✓ Dimensions 14.4 x 9.2 x 5.1 cm (hors antenne), poids 310 g
- ✓ Conditions normales d'utilisation couvrant la garantie : Humidité relative entre 40% et 80% et température de 0 à 40°C
- ✓ **AER2+ Connecté** : Envoi automatique des mesures sur Internet par le réseau Sigfox ou LoRa (Internet des Objets).
- ✓ **AER2+ Connecté** Site web dédié pour la consultation des mesures à distance. Connectez-vous sur aer.app.algade.fr pour voir la démo (utilisateur = demo, mot de passe = demo)



Conforme aux exigences de la norme NF EN ISO 11665-5.

Disponibles également dans la gamme AER2 :

- **AER2** : mesure simple et rapide du radon dans l'habitat par les particuliers.
- **AER2 Pro** : Pour le pilotage d'une ventilation en fonction de l'activité radon. Nous contacter.

Pour nous contacter :

E-mail : algade@algade.com

Tél : +33 (0)5 55 60 50 00

Site internet : www.algade.com

^(*) Le Radon est un gaz radioactif reconnu comme cancérigène pulmonaire pour l'Homme par l'OMS depuis 1987.